



Gwyllt Y Rhyll

DYDD SADWRN, MEDI 16
11^{YB} – 4^{YP}
PWLL Y BRICKFIELD
FFORDD DERWEN

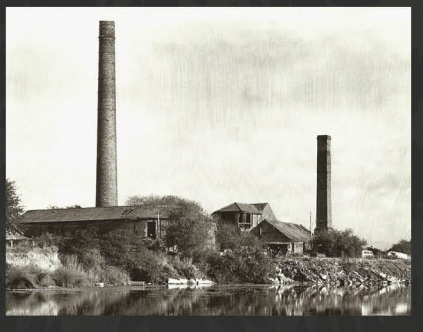
Dewch am dro yn y gwyllt a mwyhau ein cefn gwlad

MAE'R GWEITHGAREDDAU I GYDAM DDIM!!!

- Ymlusgiaid ac Adar Ysglyfaethus
- Gweithdy drymio
- Peintio wynebau
- Gwehyddu helyg
- Creffttau'r goedwig a'r gwylltir
- Gwneud llwyau a bathodynau
- Plygu gwrych
- Cerdded Nordig
- Teithiau tywys byr i Blant
- Darganfod Môr-wenoliaid Bach hudol a'r gwyfynod hyfryd
- Chwilota pyllau
- Gwnewch dŷ adar i'w gymryd adef a'i gadw
- Trac beicio i fentro (hyd at 7 oed)
dewch â'ch beic eich hun i gael seiclo ar ein trac ni

PROSIECT ATGOFION

Rydyn ni am geisio chwilio am hanes y Brickfield a'i rôl yn niwydiant cynhyrchu brics Y Rhyll. Bydd ein tîm yn gallu sganio arteffactau a chofnodi atgofion ar y diwrnod, felly os oes gynnoch chi ddarn o hanes y Brickfield wedi'i guddio yn rhywle, dewch â fo i'w rannu hefo ni a chael gywbod ynglyn â'r cynlluniau i'r dyfodol.



www.gwasg.com



<http://rhylltowncouncil.org.uk>



RhylTownCouncil



@RhylTownCouncil



@RhylTownCouncil